

HƯỚNG DẪN SỬ DỤNG CẢM BIẾN CHUYỂN ĐỘNG ĐIỆN TỬ

Vui lòng đọc kỹ hướng dẫn sử dụng trước khi sử dụng sản phẩm
Lưu ý: để xa tầm tay trẻ em

Mã hàng : MWS1-AT



1. Giới thiệu

Sản phẩm là một cảm biến, tiết kiệm năng lượng, có độ nhạy cao. Sử dụng sóng điện tử tần số cao (5.8GHz) để làm tín hiệu phát hiện chuyển động và cảnh báo ngay lập tức. Dễ dàng cài đặt và sử dụng. **Có thể phát hiện chuyển động qua cửa, tấm kính hoặc qua tường có độ dày nhỏ.**

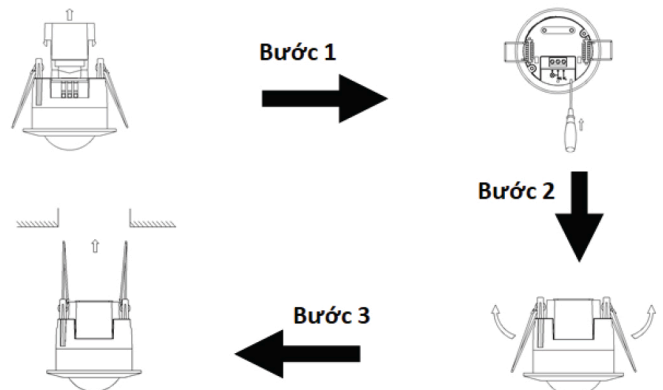
2. Thông số kỹ thuật

- Góc quét: 360°.
- Điện áp đầu vào: 220-240VAC.
- Tần số: 50/60Hz.
- Thời gian đèn sáng: Nhỏ nhất: 10 giây ± 3 giây
Lớn nhất: 12 phút ± 1 phút
- Độ nhạy ánh sáng: <3-2000Lux (có thể điều chỉnh).
- Tải: Đèn LED: ≤ 300W.

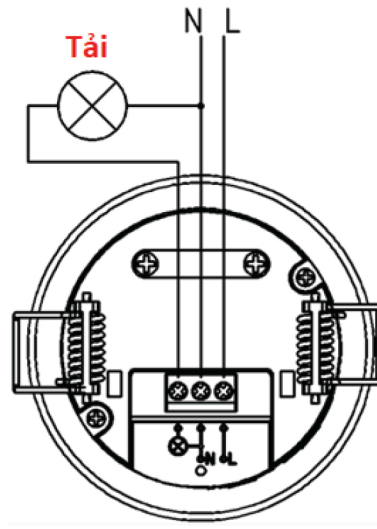
- Khoảng cách hoạt động: Bán kính từ 1 - 8 mét (có thể điều chỉnh).
- Độ cao cài đặt: 1.5-3.5 mét.
- Tốc độ phát hiện chuyển động: 0.6 – 1.5 m/s.
- Hệ thống tần số cao: Radar CW 5.8GHz, Băng tần ISM.
- Công suất truyền tải: <0.2mW.
- Công suất tiêu thụ: khoảng 0.9W.
- Kích thước đục lỗ: Ø60 – Ø62 mm.

3. Hướng dẫn cài đặt cảm biến chuyển động điện tử

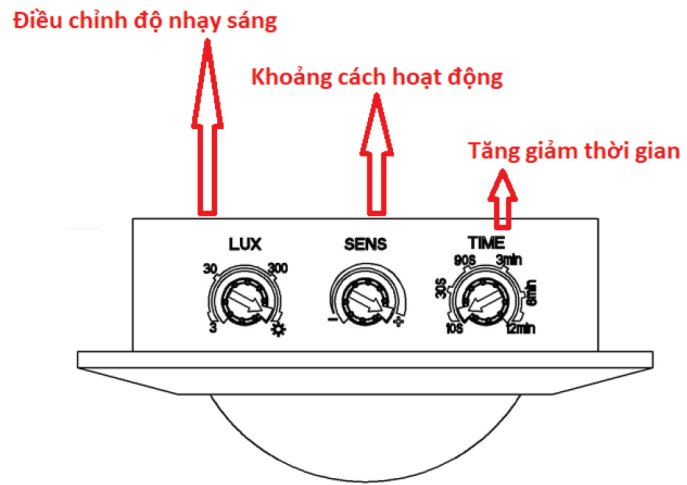
- Mở nắp nhựa.
- Đấu nguồn cho cảm biến như sơ đồ bên dưới.
- Gập lò xo lại như hình bên dưới và đưa cảm biến vào kích thước đục lỗ trước đó. Ta đã hoàn thành việc lắp cảm biến.



4. Sơ đồ đấu dây



5. Hướng dẫn sử dụng



- Độ nhạy ánh sáng ta thể tùy chỉnh.
 - + Mũi tên chỉ "3 Lux" (Ban đêm): Khi có chuyển động và ánh sáng xung quanh nhỏ hơn 3 Lux thì cảm biến hoạt động.
 - + Mũi tên chỉ "☀" (Ban ngày): Khi có chuyển động thì cảm biến sẽ hoạt động.
- Khoảng cách hoạt động của cảm biến ta có chỉnh tùy ý.
 - + Mũi tên chỉ dấu "-" là khoảng cách hoạt động của cảm biến nhỏ nhất.
 - + Mũi tên chỉ dấu "+" là khoảng cách hoạt động của cảm biến lớn nhất.
- Tăng giảm thời gian: Ta có thể điều chỉnh thời gian sáng của đèn tùy thích khi có chuyển động.

6. Lưu ý

- Phải được lắp đặt bởi người có trình độ chuyên môn.
- Không đặt cảm biến ở những nơi có bề mặt bị rung hoặc bề mặt không bằng phẳng.
- Không đặt cảm biến ở những nơi có vật cản làm ảnh hưởng đến cảm biến.
- Tránh đặt cảm biến ở gần kim loại hoặc kính tránh làm ảnh hưởng đến cảm biến.
- Vì sự an toàn của bạn, vui lòng ngắt hết nguồn điện khi sửa chữa có liên quan đến cảm biến.